

Abstimmung vom 29. November 2020

Neue Brücke beim Bahnhof Grüze

Im Rahmen des städtischen Gesamtverkehrskonzepts soll beim Bahnhof Grüze eine barrierefreie Busverbindung von Neuhegi in die Stadt entstehen. Eine 450 Meter lange Brücke über die Bahngeleise soll dabei als Verkehrsdrehscheibe dienen, mittels derer die S-Bahn mit den Linien des Stadtbusses verknüpft werden kann.



Bild: Stadtkommunikation. Visualisierung Brücke beim Bahnhof Grüze

Die 2011 in Planung gegebene Querung Grüze stellt ein wichtiges Element für die Entwicklung von Neuhegi dar. Der Rahmgestaltungsumfeld Grüze sicherte den erforderlichen Platzbedarf, gleichzeitig wurden die Voraussetzungen für die städtebauliche Einbindung der neuen Brücke geschaffen.

Die Querung Grüze bleibt dem öffentlichen Verkehr vorbehalten, da stadteinwärts keine weiteren Kapazitäten für zusätzlichen Verkehr vorhanden sind. Der motorisierte Individualverkehr aus dem Gebiet soll deshalb über die noch zu erstellende Zentrumserschliessung Neuhegi-Grüze möglichst direkt Richtung Autobahn A1 geführt werden.

Gegner des Projektes bemängelten v.a. den Umstand, dass die Auffahrampen für Radfahrer viel zu steil seien, sowie den Umstand, dass konkret keine direkte Anbindung an die Autobahn geplant sei.

Im August 2020 sprach sich der Grosse Gemeinderat mit 45 : 5 Stimmen für das knapp 60 Millionen Franken teure Projekt aus. Am 29. November 2020 soll die Bevölkerung über den Kredit abstimmen. Der effektive Anteil der Stadt Winterthur beträgt dabei 5 Millionen Franken.

In Abstimmung mit dem Projekt Querung Grüze wollen die SBB ca. 28 Millionen Franken in den bestehenden Bahnhof Grüze für eine neue Infrastruktur und eine behindertengerechte Benützung investieren. Vor dem Hintergrund eines stark zunehmenden Bevölkerungs- und Arbeitsplatzwachstums ist bis zum Jahr 2035 zudem eine neue SBB-Haltestelle Grüze Nord geplant.

Inserate

winti-kurse.ch

LERNEN LÄSST SICH NICHT DOWNLOADEN

Vielseitiges Kursangebot im Raum Winterthur

- ✓ Sprachen
- ✓ Persönlichkeit
- ✓ Kreativität & Gestaltung
- ✓ Gesundheit & Bewegung
- ✓ Kultur & Musik
- ✓ Eltern & Kind

www.winti-kurse.ch

FITNESS IM GEIS!

Sportkurse für Fitnessjunkies

www.sportaktiv.ch
044 388 99 99

sportaktiv

SALZH

Lerne lernen. Lerne leben.

Alternative Bildung für Kopf, Herz und Hand

Kita, Spielgruppe, Primarstufe, PrimarstufePlus, Sekundarstufe & Progymnasium

Infos auf SalZH.ch

Foto: pixabay.com

Welche Chancen bietet uns das Jahr 2021?

Eine astrologische Jahresvorschau

Die Astrologie ist kein Wahrsager – Instrument. Sie hilft uns im Wissen um möglichen Einfluss der Gestirne, besser mit gegebenenfalls spürbaren Auswirkungen auf persönlicher Ebene umzugehen. Das bedeutet einfach ausgedrückt, das Erkennen von Chancen und Möglichkeiten.

Das neue Jahr ist die Zeit, neue Kraft und Zuversicht zu schöpfen. Jupiter und Saturn wechseln vom Steinbock in den Wassermann. Die Ausrichtung unseres Bewusstseins hat die Chance, sich für ein grösseres Ganzes einzusetzen. Unsere Werte wie Freiheit, Gleichheit und Fairness zu stärken. Nachhaltig zu leben, sich unserer humanistischen Werte zu besinnen und vielmehr diese auch zu leben. Zufriedenheit finden wir höchst selten im Aussen, also müssen wir Zufriedenheit in uns selbst finden. Egoismus und Selbstsucht ist kein Fundament, auf dem wir aufbauen können. Es gilt vielmehr, ein tragfähiges Netzwerk zu bilden. Nur gemeinsam schaffen wir ein neues Zeitalter. 2021 wird sicherlich nicht immer einfach sein, es gilt alte Werte und Vorstellungen loszulassen. Wenn wir uns diesen Prozessen hingeben und Vertrauen schöpfen, wird es uns neue Türen öffnen.

Einfalls- und ideenreich in die Zukunft zu schreiten. Nicht alles wird sich realisieren und umsetzen lassen. Technik, Forschung und Innovationen werden weiter voranschreiten, manches aber braucht noch viele Schritte, bis es realisiert ist. Einhergehend stellt sich aber auch die Frage, ob das was neu ist auch mit den unseren Werten übereinstimmt. Können und wollen wir dafür die Verantwortung tragen?

Es bietet sich 2021 die Chance gemeinsam und erdüberspannend mit anderen und verschiedenen Kulturen Neues zu schaffen. Wir alle können nun über gemeinsame Lösungen nachdenken. Konstruktives und verantwortungsvolles Herangehen zum Wohle aller. Daraus ergeben sich auch die Fragen, inwiefern sich dafür die Gesellschaft verändern muss? Wir fragen uns, ob auch alle an Bord sind, um ein neues Jahr zu gemeinsam zu beginnen. Denn nur so werden wir Sinn und Sinnhaftigkeit finden.

Karin Witschi, Astrologin aus Winterthur, www.astrologo.ch

Pflege & Beauty in kalten Tagen

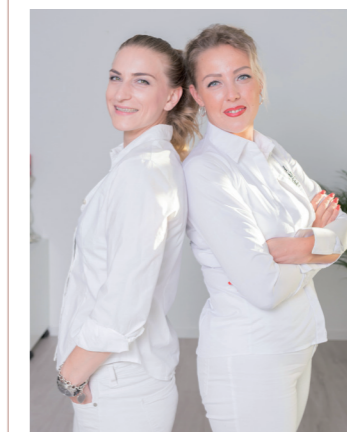
Beauty & Bodyforming an der Scheideggstrasse 6 hat Wohlfühlprogramme für SIE und IHN kreiert:

Die «Herbst Deluxe-Gesichtspflege mit Manicure» – ist das aktuelle Angebot, genau rechtzeitig zu den kalten Tagen. Neben der klassischen Gesichtsbildung mit Entfernung der Unreinheiten und leichter Gesichtsmassage, wird sowohl SIE wie ER mit weiteren Köstlichkeiten verwöhnt. Sei es ein Paraffinbad für die Hände inkl. Pflege der Nägel oder die Entspannungsmaske für das Gesicht, die ganze Behandlung ist die beste Vorbereitung auf trockene und kalte Luft. Nämlich genau dort, wo die Haut den kalten Tagen ausgesetzt ist (nicht zu vergessen, was die Maskenpflicht mit unserer Haut macht).

Das Angebot ist ab sofort bis am 21. Dezember 2020 für 219.– statt 259.– im Package erhältlich. Dazu kann für 50% eine Pedicure als Gutschein gebucht oder gekauft werden. Ruf uns schnell unverbindlich an.

Wenn ihr Lust habt bei Feierabend einen Glühwein zu geniessen und gleich einen Termin zu vereinbaren, kommt vorbei. An verschiedenen Abenden im Dezember gibt es bei Glühwein die Möglichkeit, spezielle Beauty-Weihnachtsgeschenke und Gutscheine zu erwerben. Hier die Daten: Fr. 27.11., Mi. 02.12., Do. 10.12., Di. 15.12. und 21.12. #beautyandbodyforming.

→ Selbstverständlich werden die Covid-Schutzkonzepte jederzeit eingehalten.



Ihr Beauty & Bodyformingteam

Sibylle Zanon
Beauty & EMS
Personaltrainerin

Jessica Bolliger
Pedi- und Manicure

beauty-bodyforming.ch
Scheideggstr. 6
8400 Winterthur
Sibylle: 079 362 75 50
Jessica: 079 636 70 96